

ОПРОСНЫЙ ЛИСТ

Выключатель автоматический ВА52-41 321110 1000А

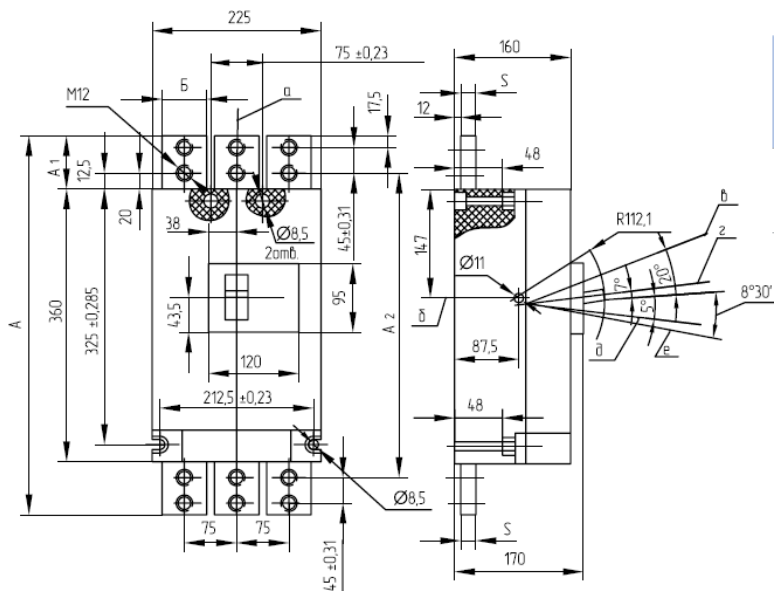


Выключатели предназначены для проведения тока в нормальном режиме и отключения тока при коротких замыканиях, перегрузках недопустимых снижениях напряжения, а также для нечастых (до 30 в сутки) оперативных включений и отключений цепей и рассчитаны для эксплуатации в электроустановках с номинальным напряжением до 440В постоянного тока, до 660 В переменного тока частоты 50 и 60 Гц

Предназначен для установки в шкафы НКУ КЭР-10Л-ТЦ-М.

Габаритные и установочные размеры

Исполнение 1 для присоединения шин



Исполнение	In, A	Размеры, мм			
		A	A1	A2	S
1	250, 400, 630, 1000	525	82,5	400	16

Технические характеристики:

Типоисполнение	ВА 52-41-321000-20УХЛЗ
Исполнение	Стационарный с ручным приводом
Номинальный ток	1000 А
Номинальное напряжение	~ 660 В
Частота	50-60 Гц
Количество силовых полюсов	3
Максимальный расцепитель	Электромагнитный
Ток электромагнитного расцепителя	7000 А
Вспомогательные контакты	- замыкающих 4 шт - размыкающих 4 шт
Присоединение	Переднее медной шиной
Климатическое исполнение	УХЛЗ
Степень защиты	IP20
Количество циклов ВО	10000 (I _н = 1000 А)
Усилие на рукоятке управления	Не более 35 Н
Напайки силовых и вспомогательных контактов	Серебросодержащие

Заместитель начальника ПК по инжинирингу

И.В. Жушман

Главный энергетик Петровского карьера

С.В. Малыхин